

Skelett-Parasit

Tief im Krater, in den Überresten des übergroßen Kadavers, entwickelte sich eine Identität, die sich daran labt.

Dieser Parasit, der sich definitiv aus dem Skelett weiterentwickelt hat, bildet eine Gemeinschaft, welche jeden niederschlagen will, der sich an seiner Leibspeise vergeift.

Jedoch scheint der Parasit eine harmonische Beziehung mit der herkömmlichen Lohe entwickelt zu haben, welche sich zur Unterstützung bei der Sicherung des Revieres an den Ausscheidungen des Parasiten bedient.

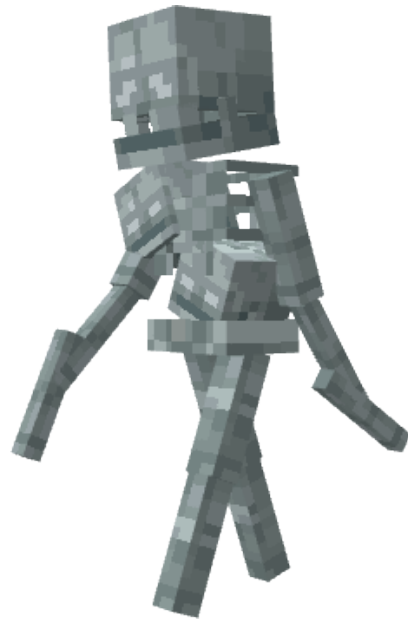
Er besitzt ein sehr ausgeprägtes Jagdverhalten. Experten spekulieren, dass er seine Fähigkeit, Feuer zu ignorieren, durch den langen Umgang mit den Lohen erhielt.

Das Einzige, was seinem territorialen Verhalten gleicht, ist seine Schlagkraft — hier alleine hineinzugehen ist einem Todeswunsch gleichzustellen.

Die Belohnung jedoch ist eine Essenz, die in einigen Parasiten verankert wurde, welche vom Magierorden als überirdisch klassifiziert und mit dem Namen „Essence of a God“ betitelt wurde.

Statuswerte

- Leben: 500 HP
- Schaden: 18
- Bewegungsgeschwindigkeit: 0.3
- Aggro-Reichweite: 30
- Priorisiert Spieler als Ziel, die ihm zuletzt zuletzt Schaden zugefügt haben
- Bewegt sich auch ohne Ziel in der Umgebung
- 20%ige Chance, anstelle eines normalen Angriffs 3 Blazes zu sich zu rufen.
- hat ein 20%ige Chance, "Essenz of a God" fallen zu lassen.
- Immun gegen Feuer



Revision #10

Created 2026-05-02 18:16:48 UTC by Yoshi

Updated 2026-05-09 19:06:29 UTC by Yoshi